



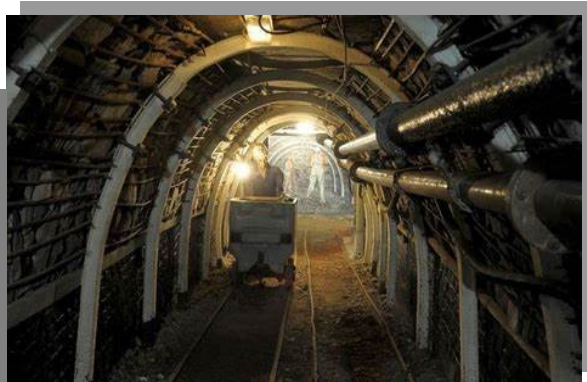
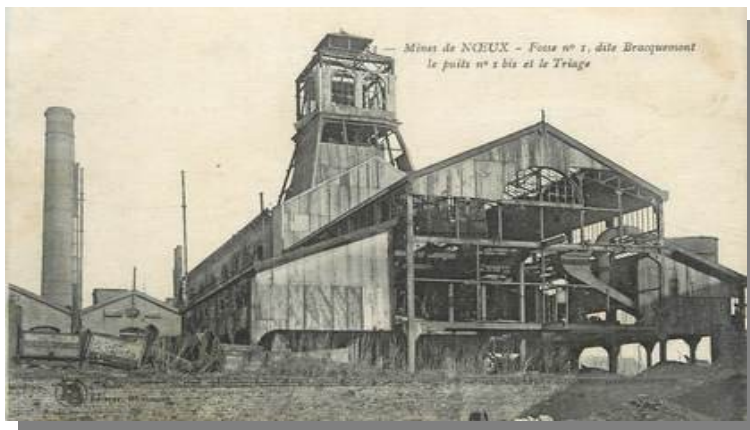
## Sortie en car sur les Terrils d'AVION et NOEUX-LES-MINES Jeudi 13 juin 2024



*Après 2 petites heures de route ou de fin de nuit dans le car, la journée débutera par une randonnée sur un terril à Avion*



*A l'issue du pique-nique, la journée se poursuivra par la visite du musée de la mine.*



### **Participation à la journée :**

**25€** pour les adhérents (comprend le voyage et la visite du Musée de la mine de Noeux-les-Mines avec une participation de l'association)

**30€** pour les non-adhérents, dans la mesure de place disponible

1/2

**Déroulement de la journée :**

**RDV : 6h45 DEPART : 7h00 de Laon : parking des abattoirs - avenue Pierre Mendès France**

**9h00 / 9H15 Arrivée à AVION (62210)**

**Puis Rando** d'une durée de 2h30 / 3h d'une distance d'environ **8,5km** sur le plus long terril d'Europe, **Terril N°75 - « Les Crêtes de Pinchonvalles »** avec vue panoramique éblouissante ainsi que sur les **Terrils jumeaux du 11 & 19** situés à Loos-En-Gohelle

**Vers midi Repas** tiré du sac au parc de la Glissoire

**13h : Reprise du car pour NOEUX-LES-MINES (62290)** pour un trajet d'environ 30 minutes

**14h: Visite du Musée** de Noeux-Les-Mines d'une durée de 2h par petits groupes, sur 200 mètres de galerie avec **des guides bénévoles (penser au petit plus de monnaie)**  
Garder sa petite laine et ses chaussures de marche pour la visite.

Près du musée, le **Terril N°36** d'une hauteur de 50 mètres avec une forme conique surnommé le Belvédère. On y accède à pied vers son sommet et de là, le panorama 360° offre une très belle vue, notamment sur le **Terril N°42** et sa première piste de ski synthétique de France sur un terril.

Possibilité de gravir le terril pour les amateurs après la visite

**Retour: RDV 17h15** pour un départ de Noeux-Les-Mines à **17h30**

(Attention: soyez ponctuels à l'aller comme au retour le car n'attendra pas)

Dans l'éventualité d'un manque de participants (50 personnes) nous nous réservons le droit d'annuler la sortie.

Les inscriptions seront prises au fur et à mesure des arrivées, puis éventuellement sur une liste d'attente.

Les randonneurs devront se conformer en tous points au code de la route et au respect des autres usagers et des sites.

Munissez-vous d'une pièce d'identité, qui peut vous être réclamée.

---

## **Inscription pour la journée sur les Terrils du Pas de Calais du jeudi 13 juin 2024**

Le bulletin d'inscription entièrement complété doit parvenir dès à présent et au plus tard: **le Vendredi 24 Mai 2024 dernier délai, et impérativement accompagné du chèque de règlement à l'ordre « des Randonneurs de l'Ailette »**

A partir de cette date, aucun remboursement ne sera effectué (sauf en cas de force majeur justifié)

à Françoise Steuer 1 ruelle de l'église 02000 Mons-en-Laonnois. Tél: 03 23 23 29 25 ou 06 70 84 36 47

ou, à remettre aux responsables lors des randonnées habituelles.

Nom.....Prénom.....Port.....  
Nom : .....Prénom..... Port.....

Adhérents : ..... X 25€

Non-adhérents .....X 30€